



## PRÉFET DE L'OISE

### **Arrêté autorisant l'extension de l'établissement d'élevage bovin de l'EARL FERME DE L'ARDOISE à Saint-Germer-de-Fly**

LE PRÉFET DE L'OISE  
Chevalier de la Légion d'honneur  
Officier de l'ordre national du Mérite

Vu le code de l'environnement et notamment son titre I<sup>er</sup> du livre V relatif aux installations classées pour la protection de l'environnement ;

Vu la nomenclature des installations classées pour la protection de l'environnement fixée aux articles R. 511-9 à R. 511-10 du code de l'environnement ;

Vu l'ordonnance n° 2017-80 du 26 janvier 2017 relative à l'autorisation environnementale ;

Vu le décret n° 2017-81 du 26 janvier 2017 relatif à l'autorisation environnementale ;

Vu le décret du 11 octobre 2017 portant nomination de M. Louis Le Franc préfet de l'Oise ;

Vu l'arrêté ministériel du 27 décembre 2013 relatif aux prescriptions générales applicables aux installations classées pour la protection de l'environnement soumises à déclaration sous les rubriques n<sup>os</sup> 2101, 2102 et 2111 ;

Vu l'arrêté du 30 août 2018 du préfet de la région Hauts-de-France établissant le référentiel régional de mise en œuvre de l'équilibre de la fertilisation azotée pour la région Hauts-de-France ;

Vu les actes administratifs réglementant le fonctionnement de l'établissement d'élevage bovin de l'EARL FERME DE L'ARDOISE à Saint-Germer-de-Fly ;

Vu la demande du 2 septembre 2019 formulée par l'EARL FERME DE L'ARDOISE en vue d'obtenir l'extension de son établissement d'élevage bovin sur le territoire de la commune de Saint-Germer-de-Fly ;

Vu le dossier produit à l'appui de la demande susvisée ;

Vu le rapport et les propositions de l'inspection des installations classées du 2 octobre 2019 ;

Vu l'avis du conseil départemental de l'environnement et des risques sanitaires et technologiques du jeudi 24 octobre 2019 ;

Vu le projet d'arrêté transmis à l'exploitant le 30 octobre 2019 et sa réponse par courrier électronique du 6 novembre 2019 par laquelle il déclare n'avoir aucune remarque à formuler sur le projet ;

Considérant qu'il convient, conformément à l'article L. 512-12 du code de l'environnement, d'imposer toutes les conditions d'installation et d'exploitation de l'établissement de nature à assurer la protection des intérêts mentionnés à l'article L. 511-1 du code de l'environnement, notamment la commodité du voisinage, la santé et la salubrité publiques ;

Le pétitionnaire entendu ,

Sur proposition du directeur départemental des territoires de l'Oise,

# ARRÊTE

## ARTICLE 1 :

Sous réserve des droits des tiers, est délivré le présent arrêté relatif à la régularisation de la situation administrative des activités de l'établissement d'élevage bovin de l'EARL FERME DE L'ARDOISE à Saint-Germer-de-Fly.

## ARTICLE 2 :

Les dispositions de l'arrêté ministériel du 27 décembre 2013 fixant les règles techniques auxquelles doivent satisfaire les élevages de bovins, de volailles et/ou gibiers à plumes et de porcs soumis à déclaration au titre du livre V du code de l'environnement s'appliquent à l'établissement de l'EARL FERME DE L'ARDOISE à Saint-Germer-de-Fly.

L'établissement est rangé sous les rubriques de la nomenclature des installations classées pour la protection de l'environnement :

- Rubrique 2101-2c relative aux établissements d'élevage, vente, transit, etc. de vaches laitières, lorsque le nombre est compris entre 50 et 150 vaches, relevant du régime de la déclaration.

La capacité maximale de l'élevage est de :

- 100 vaches laitières
- 15 vaches allaitantes
- 90 génisses
- 20 veaux

## ARTICLE 3 :

Font l'objet de la présente dérogation :

- le bloc traite situé à 74 et 92 m de 2 habitations occupées par des tiers et à 75 m de la zone U du PLU de la commune ;
- la nurserie située à 71 m de la zone U du PLU ;
- le silo situé à 71 m de la zone U du PLU

## ARTICLE 4 :

Les mesures compensatoires :

- les litières ne sont pas curées les samedis, dimanches et jours fériés ;
- pas d'épandage les samedis, dimanches et jours fériés.

## ARTICLE 5 :

L'épandage sera pratiqué à l'intérieur du périmètre délimité sur le plan d'épandage joint à la déclaration.

- Le plan d'épandage représente une superficie de 80,20 ha pour les fumiers et 70,79 ha pour les lisiers et purins.

## **ARTICLE 6 :**

Les dépôts en champs devront respecter les prescriptions qui suivent :

Lors de la construction du dépôt sur la parcelle d'épandage, le fumier compact pailleux doit tenir naturellement en tas, sans produire d'écoulement latéral de jus. Il doit pouvoir être repris à l'hydrofourche.

Ces dépôts sont interdits :

- à moins de 50 mètres des points de prélèvement d'eau destinée à l'alimentation des collectivités humaines ou des particuliers ;
- à moins de 200 mètres des lieux de baignade ;
- à moins de 500 mètres des piscicultures sauf dérogation liée à la topographie ;
- à moins de 35 mètres des berges des cours d'eau ;
- pendant les périodes de forte pluviosité ;
- en dehors des terres régulièrement travaillées et des prairies normalement exploitées ;
- sur les terrains de forte pente.

Ces dépôts sont interdits dans les zones inondables y compris par la remontée de la nappe phréatique, dans les zones d'infiltration préférentielles. En cas de dépôt sur sol filtrant, il est nécessaire de le réaliser sur un lit végétal à fort pouvoir absorbant.

Les zones de dépôt doivent être proches des parcelles qui recevront le fumier et leur emplacement doit être modifié chaque année, le retour sur un même emplacement ne devant intervenir que dans un délai de trois ans.

## **ARTICLE 7 :**

Toute modification apportée par l'exploitant aux installations, à leur mode d'utilisation ou à leur voisinage, doit être portée avant sa réalisation à la connaissance du préfet, avec tous les éléments d'appréciation utiles.

## **ARTICLE 8 :**

L'exploitant doit déclarer dans les meilleurs délais à l'inspection des installations classées les accidents ou incidents survenus du fait du fonctionnement des installations qui sont de nature à porter atteinte aux intérêts mentionnés à l'article L. 511-1 du code de l'environnement.

## **ARTICLE 9 :**

En cas de changement d'exploitant, le nouvel exploitant doit en faire la déclaration au préfet dans le mois qui suit la prise en charge de l'exploitation.

## **ARTICLE 10 :**

La présente décision est soumise à un contentieux de pleine juridiction.

Elle peut être déférée au tribunal administratif d'Amiens - 14, rue Lemerchier - CS 81114 - (80011) Amiens cedex :

- 1° Par les tiers intéressés en raison des inconvénients ou des dangers que le fonctionnement de l'installation présente pour les intérêts protégés dans un délai de quatre mois à compter du premier jour de la publication ou de l'affichage de cette décision ;
- 2° Par le demandeur ou exploitant, dans un délai de deux mois à compter de la date à laquelle la décision lui a été notifiée.

Le tribunal administratif peut être saisi au moyen de l'application informatique télécours citoyen accessible sur le site internet [www.telerecours.fr](http://www.telerecours.fr).

**ARTICLE 11 :**

Un extrait du présent arrêté est affichée en mairie de Saint-Germer-de-Fly pendant une durée minimum d'un mois et une copie du présent arrêté est déposée aux archives de la mairie pour être mise à disposition de toute personne intéressée.

Le maire de Saint-Germer-de-Fly fait connaître par procès-verbal, adressé au préfet de l'Oise, direction départementale des Territoires, l'accomplissement de cette formalité.

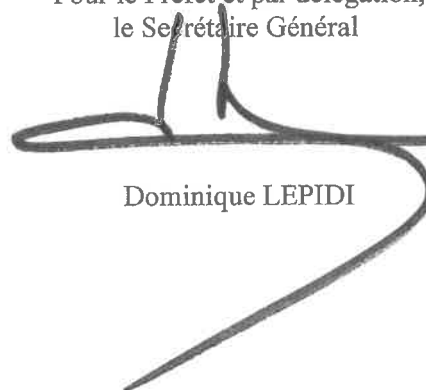
L'arrêté fait l'objet d'une publication sur le site internet « les services de l'Etat dans l'Oise » pendant une durée minimale de quatre mois, au recueil des actes administratifs <http://www.oise.gouv.fr/Publications/Publications-legales/Recueils-des-actes-administratifs-RAA/RAA-2019>.

**ARTICLE 12 :**

Le secrétaire général de la préfecture de l'Oise, le maire de Saint-Germer-de-Fly, le directeur départemental de la protection des populations de l'Oise, le directeur départemental des Territoires de l'Oise, l'inspecteur de l'environnement, sont chargés, chacun en ce qui le concerne, de l'exécution du présent arrêté.

Fait à Beauvais, le **28 NOV. 2019**

Pour le Préfet et par délégation,  
le Secrétaire Général

A large, stylized handwritten signature in black ink, consisting of a horizontal line that curves upwards and then downwards, with a vertical stroke intersecting it.

Dominique LEPIDI

**Destinataires**

EARL FERME DE L'ARDOISE  
5, Chemin de la Ramée  
60850 SAINT GERMER DE FLY

S/c de Monsieur le Maire de SAINT GERMER DE FLY

Madame l'inspectrice, Monsieur l'inspecteur de l'environnement  
S/c de Monsieur le directeur départemental de la protection des populations de l'Oise

Monsieur le directeur départemental des services d'incendie et de secours

Monsieur le directeur départemental des territoires/SAUE

DIRECTION GÉNÉRALE DES  
FINANCES PUBLIQUES

EXTRAIT DU PLAN CADASTRAL

**M. GODIN DAVID**  
**SAINT GERMER DE FLY**  
SITE 1  
1/2000°  
PROJET

Département :  
OISE

Commune :  
ST GERMER DE FLY

Section : H  
Feuille : 000 H 01

Échelle d'origine : 1/2500  
Échelle d'édition : 1/2000

Date d'édition : 29/01/2019  
(fuseau horaire de Paris)

Coordonnées en projection : RGF93CC49

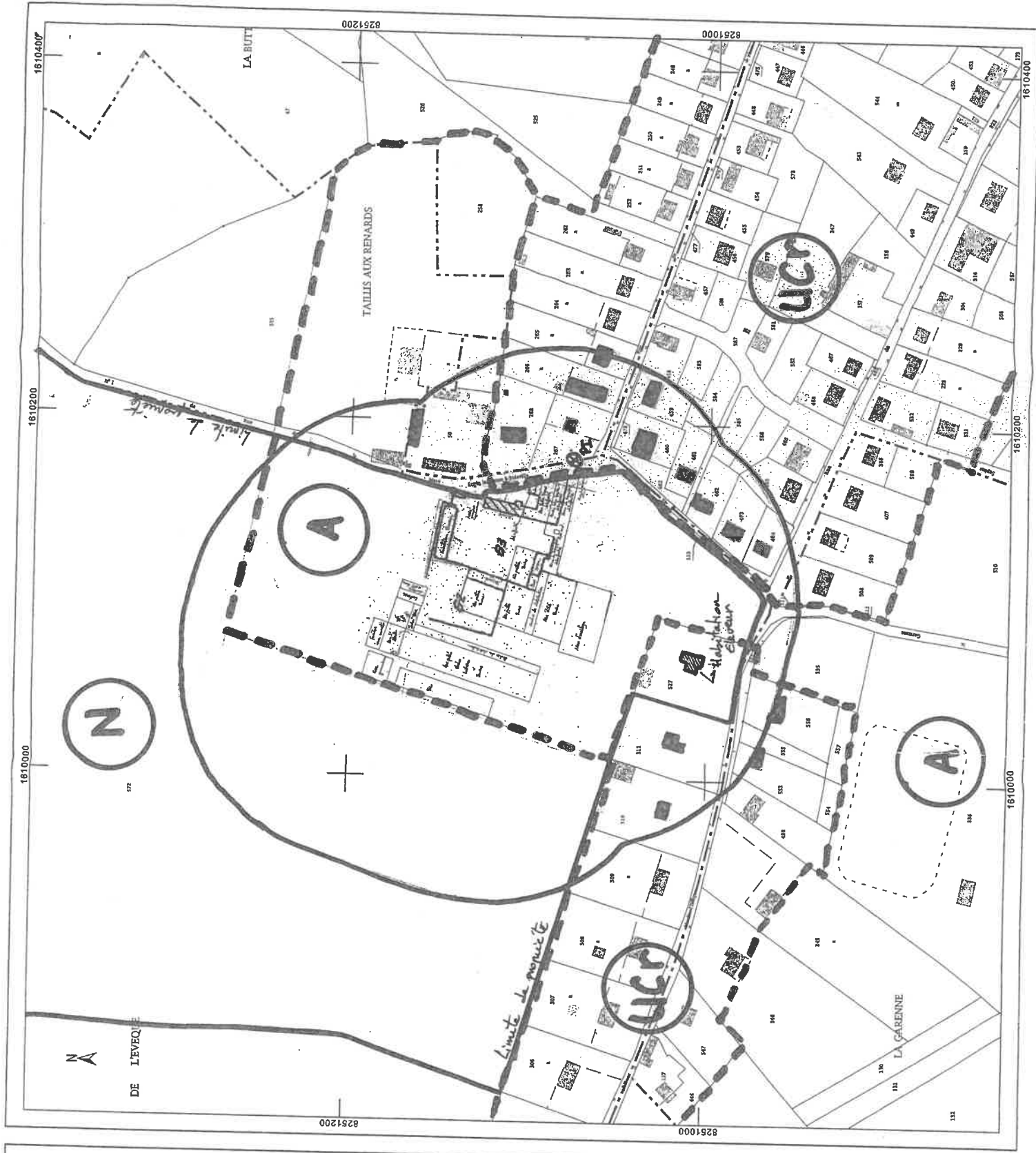
Le plan visualisé sur cet extrait est géré par le  
centre des impôts foncier suivant :  
BEAUVAIS

POLE TOPOGRAPHIQUE 29 RUE DU  
DOCTEUR GERARD 60018  
60018 BEAUVAIS CEDEX  
tél. 03-44-79-54-42 - fax 03-44-79-55-17  
cdif.beauvais@dgifp.finances.gouv.fr

Cet extrait de plan vous est délivré par :

cadastre.gouv.fr

©2017 Ministère de l'Action et des Comptes  
publics



**M. GODIN DAVID**  
**SAINT GERMER DE FLY**  
SITE 1  
1/2000°  
EXISTANT

Département :  
OISE

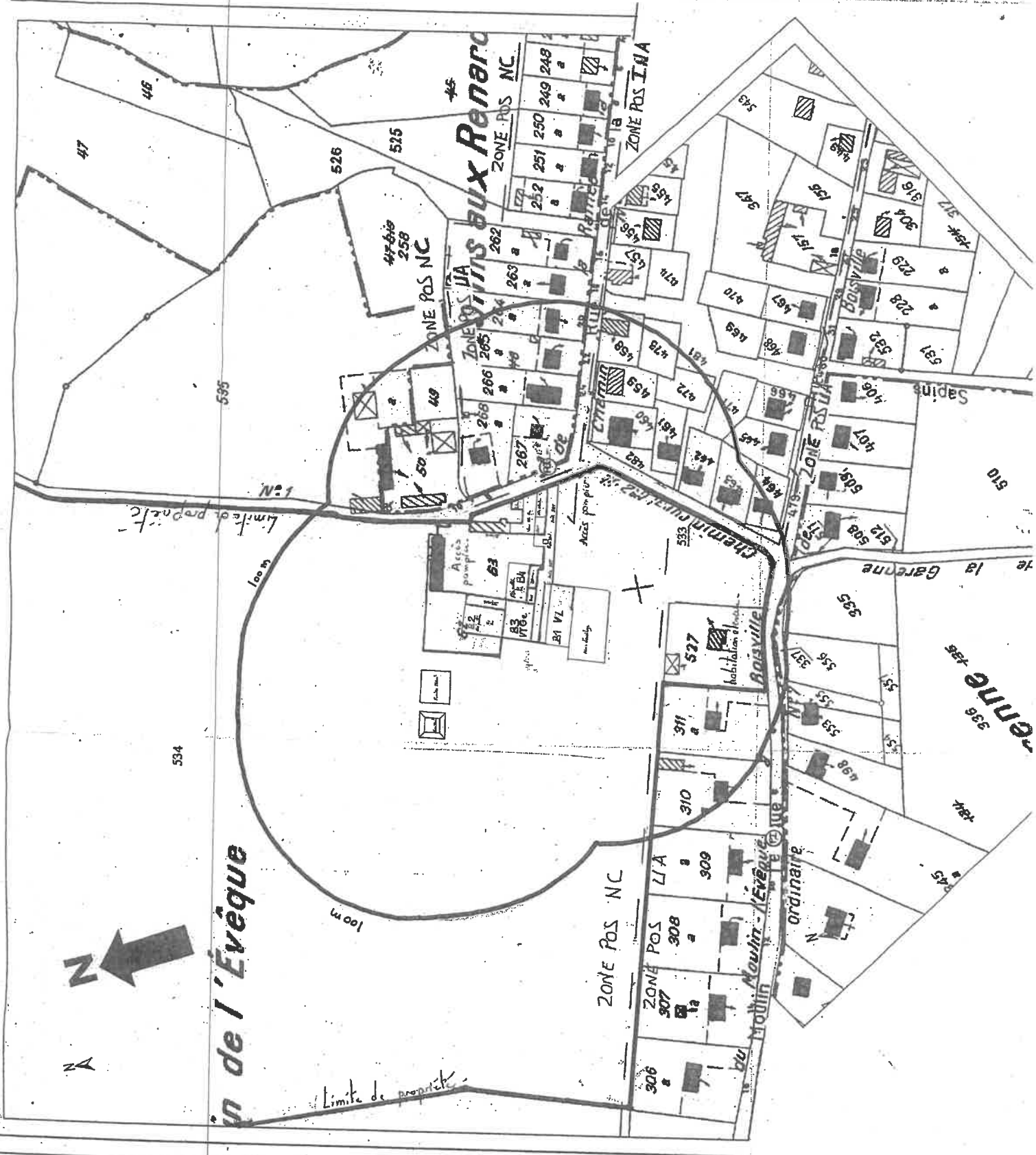
Commune :  
ST GERMER DE FLY

Section : H  
Feuille : 000 H 01

Échelle d'origine : 1/2500  
Échelle d'édition : 1/2000

Date d'édition : 08/07/2010  
(fuseau horaire de Paris)

Plan visualisé sur cet extrait est géré par le  
service suivant :



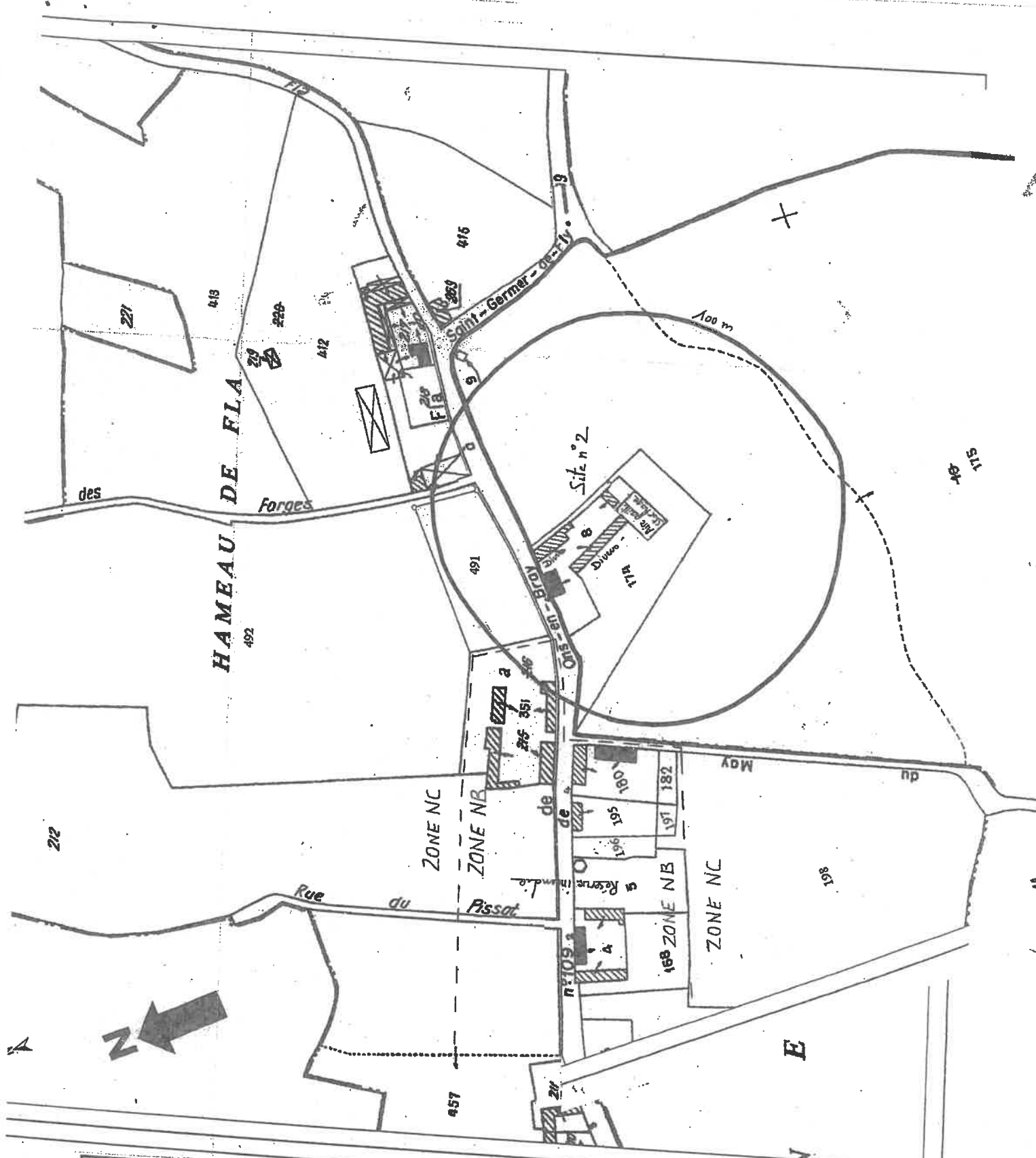
**M. GODIN DAVID**  
**SAINT GERMER DE FLY**  
**SITE 2**  
 1/2000°  
**EXISTANT & PROJET**

Département : OISE  
 Commune : SAINT GERMER DE FLY

Fonction : D  
 feuille : 000 D 02  
 échelle d'origine : 1/25000  
 échelle d'édition : 1/20000  
 date d'édition : 12/07/2010  
 réseau horaire de Paris)

plan visualisé sur cet extrait est géré par le  
 titre des impôts foncier suivant :  
 AUVAIS

extrait de plan vous est délivré par :  
 cadastre.gouv.fr  
 17 Ministère du budget, des comptes  
 et de la fonction publique



**TABLEAU RECAPITULATIF DU PARCELLAIRE D'ÉPANDAGE**  
**Norm et commune de l'exploitant : M. GODIN David - SAINT GERMER DE FLY**

N° lot	Surface totale		Surface d'épandage fumier			Surface d'épandage Lisier et effluents liquides			Motifs d'exclusion*			
	Surface de l'ilot	Surface en terres labourables TL	Surface toujours en herbe STH	Surface épanachable	Surface non épanachable TL	Surface non épanachable STH	Motifs d'exclusion	Surface épanachable		Surface non épanachable TL	Surface non épanachable STH	
1	0,58	0,58		0,58				0,46	0,12		PAH	
2	3,80	3,80	3,80	3,80				3,77		0,03	PAH	
3	3,92	3,92	3,92	3,92				3,92				
4	3,92	3,92	3,92	0,65		3,27	Pente	0,65				
5	2,17	2,17		2,17				2,17		3,27	Pente	
6	4,65	4,65		4,65				4,65				
7	0,00	0,00		0,00				0,00				
8	15,31	5,20	10,11	14,98		0,33	PAH	13,72			1,59	PAH
9	4,09	4,09	4,09	3,72		0,37	PAH	3,28			0,81	PAH
10	0,80	0,80	0,80	0,80				0,78			0,02	PAH
11	1,77	1,77	1,77	1,77				1,77				
12	13,08		13,08	10,62		2,46	PPE, PAH	7,98			5,10	PPE, PAH
13	0,00			0,00				0,00				
14	0,58		0,58	0,58				0,58				
15	0,65		0,65	0,65				0,65				
16	2,15		2,15	1,52				0,63				
17	10,38		10,38	9,26				0,66				
18	0,95		0,95	0,95				8,97			1,59	PPE, PAH
19	1,53		1,53	1,52				0,95			1,41	PPE, PAH
20	2,99		2,99	2,99				1,14			0,39	PAH
21	13,01		13,01	12,02				2,24			0,75	PAH
22	3,05		3,05	3,05				9,50			3,51	PPE, PAH
	89,38		89,38	80,20	0,00	9,18		70,78	0,12		18,47	

Motifs d'exclusion	
PPE : Proximité Point d'Eaux	Inond : Parcelles Inondables
PAH : Proximité d'Activité Humaine	Hydrom : Parcelles Hydromorphes
PPC : Proximité Périmètre de Captage	AU : Autres utilisations
PZA : Proximité Zone Aquacole	

SAU	89,38	Ha
Surface totale labourable	20,52	Ha
Surface totale prairies	68,86	Ha
Surface totale épanachable fumier	80,20	Ha
Surface totale épanachable lisier	70,79	Ha

**Le fumier peut être épanché à moins de 100 m des habitations, à condition que celui-ci soit enfoui sous 24 heures**  
**Le Lisier peut être épanché entre 50 et 100 m des habitations, à condition que celui-ci soit enfoui sous 12 heures.**

*Le lisier ne peut pas être épanché à moins de 50 m des habitations*

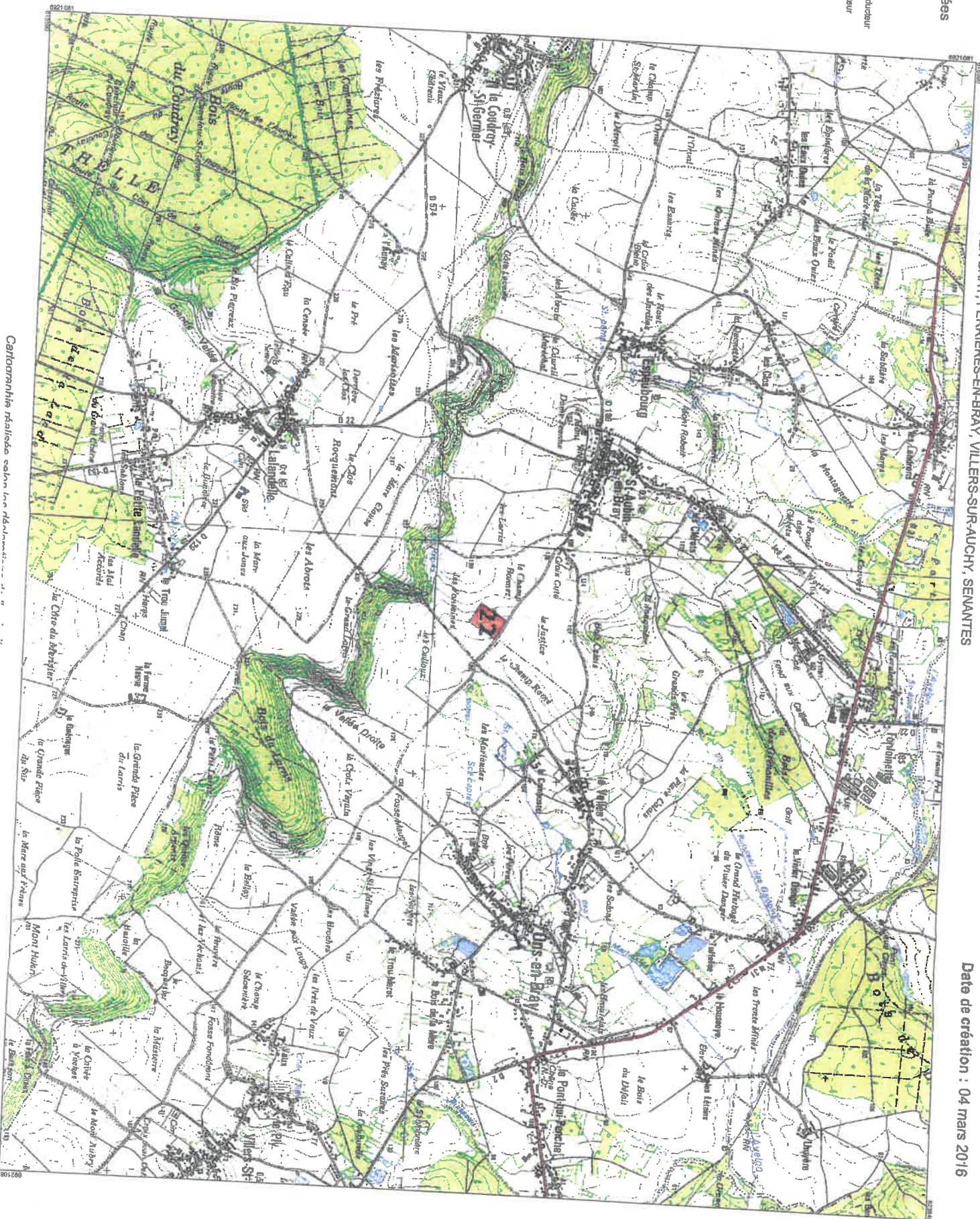
Le demandeur soussigné,  
**GODIN David**  
 certifie sur l'honneur l'exactitude des renseignements fournis sur la présente demande.  
 Le **6/03/06** à **Beuvais**  
 (Signature) **Godin**



Exploitations engagées

- Parcelaire engagé
- Limite officielle
- Limite d'unité dépendance du producteur
- Limite d'unité dépendance de producteur
- Exploitations
- Exploitation : GODIN David

Date de création : 04 mars 2016



Echelle : 1 / 25000 ème  
 250 500 750 Mètres  
 Fond de plan : IGN/MS, 2009

Cartographie réalisée selon les données de l'IGN

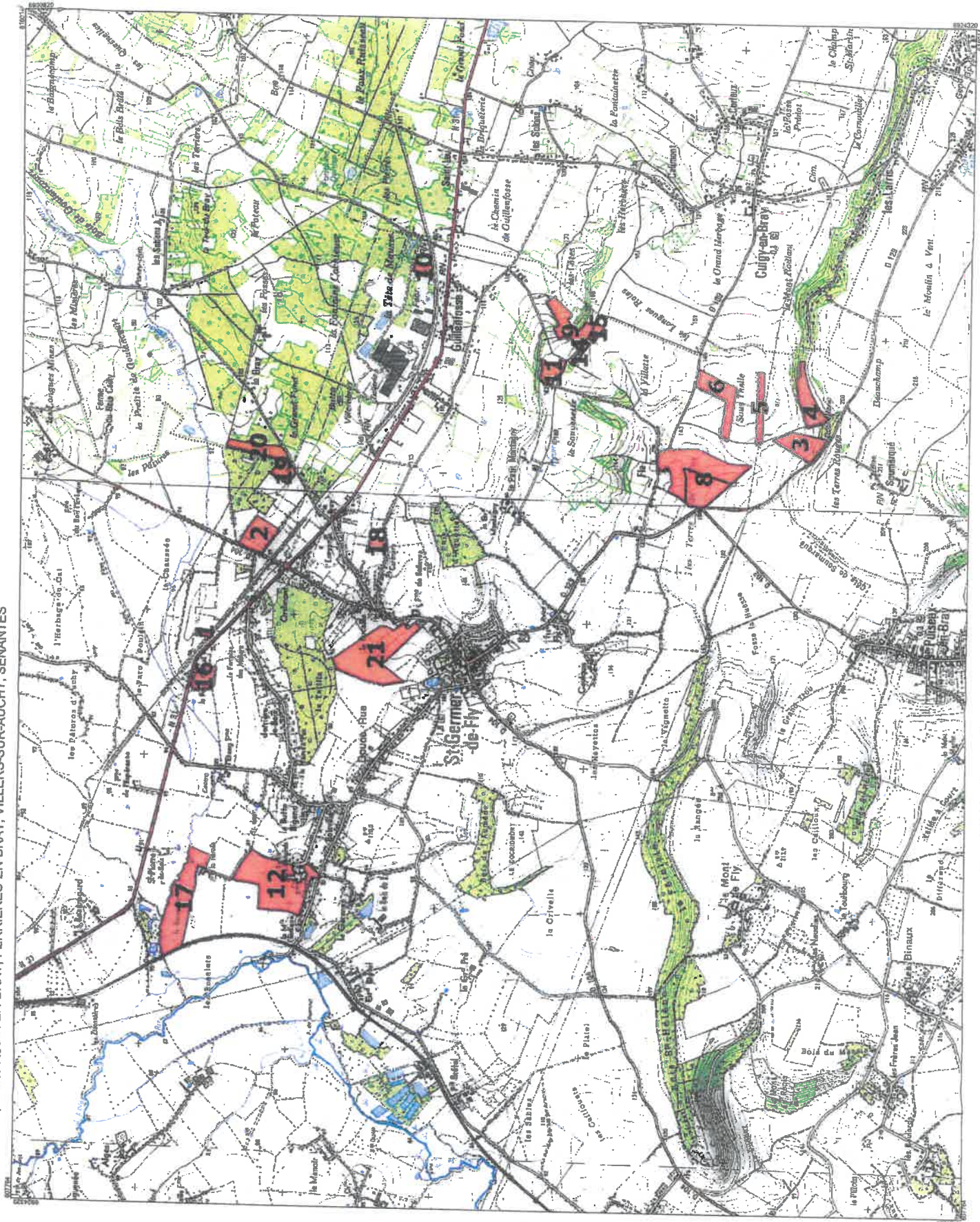
**Plan d'épandage de Explotation : GODIN David, commune de SAINT-GERMER-DE-FLY**

Commune(s) concernée(s) : SAINT-GERMER-DE-FLY, SAINT-AUBIN-EN-BRAY, FERRIERES-EN-BRAY, VILLERS-SUR-AUCHY, SENANTES

Date de création : 04 mars 2016

**Exploitations engagées**

- Parcellaire engagé
- Limite d'oct
- Limite d'unité d'épandage du producteur
- - - Limite d'unité d'épandage de preteur
- Exploitations
- Explotation : GODIN David



Echelle : 1 / 25000 ème

0 250 500 750 Mètres

Fond de plan : SCANES, 2006